



Life-Science-Labore brauchen Softwarelösungen, die ihre Gute Laborpraxis in jeder Hinsicht unterstützen und ihnen helfen, wirtschaftlicher zu arbeiten.

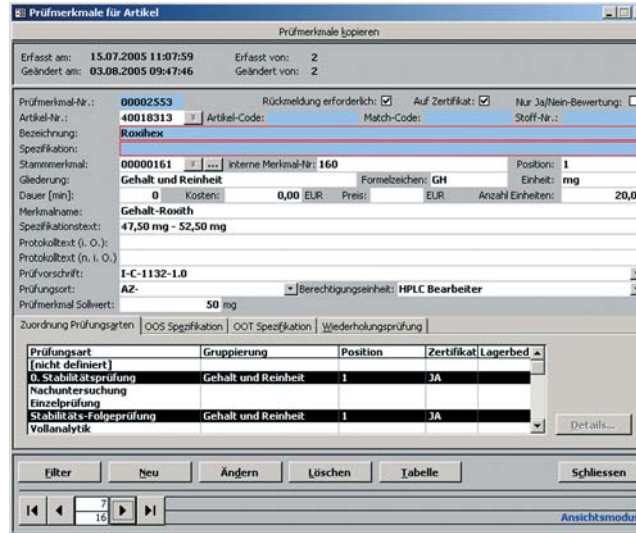
SOTHIS optimiert alle zentralen Prozesse im Labor und erfüllt hinsichtlich Entwicklung und Funktionalitäten alle internationalen GLP-Standards. Überzeugen Sie sich selbst!



SOTHIS (Anmeldemaske)

**Labor-Stammdaten:**

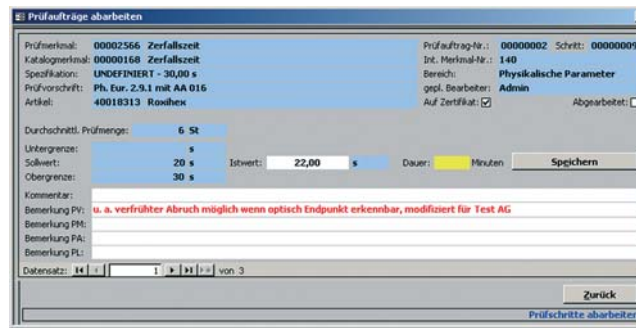
Artikel: Versionsverwaltung, berechtigungsabhängige Freigabe ♦ Prüfspezifikationen: OOS-, OOT-Grenzen, Prüfdauer, Prüfkosten und Analysenpreis für jedes artikelspezifische Prüfmerkmal spezifizierbar ♦ Prüfumfang abhängig von der Prüfungsart und den Prüfzeitpunkten pro Artikel (Prüfobjekt) definierbar.



Spezifikation von Prüfmerkmalen

**Labor Abwicklung:**

Automatische Erzeugung von Prüfaufträgen beim Probeneingang und Probenverteilung auf definierte Läger ♦ Vorauserzeugung von Prüfaufträgen für Stabilitätsprüfungen ♦ Berechtigungsabhängige Abarbeitung von Prüfschritten ♦ Automatische Wiederholung des Prüfschritts bei OOS-Ergebnis mit veränderten Toleranzen konfigurierbar ♦ Berechtigungsabhängige Freigabe von Prüfergebnissen.



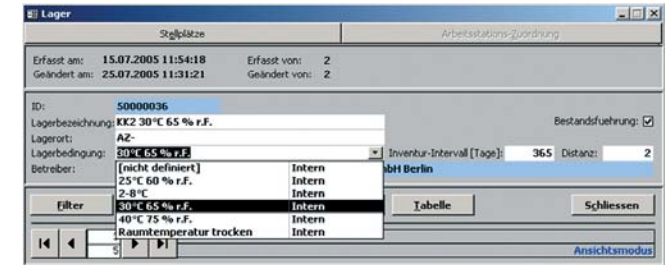
Computergeführte Abarbeitung von Prüfaufträgen

**Wartung und Kalibrierung von Prüfmitteln:**

Berechtigungsabhängige Verwaltung von Prüfmitteln und anderer Ressourcen ♦ Explizite Freigabe einer Ressource vor dem Einsatz als Prüfmittel ♦ Definition beliebig vieler Wartungsmerkmale pro Wartungsart für eine Ressource ♦ Definition von Standardkosten, -dauer, Toleranzgrenzen und Präzisionen von Wartungsmerkmalen ♦ Definition beliebig vieler Wartungspläne pro Ressource ♦ Computergeführte Abarbeitung von Wartungsaufträgen.

**Material- und Lagerwirtschaft:**

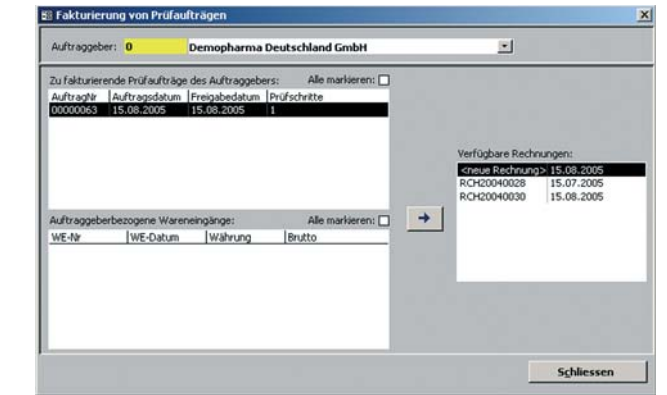
Differenzierte Lager- und Stellplatzverwaltung ♦ Berechtigungsabhängige Freigabe von Stellplätzen ♦ Beliebige Lagerbedingungen konfigurierbar ♦ Lagerbestands- und Lagerbewegungsauskunft ♦ Abwicklung laufender Inventur ♦ Durchgehende Prüfchargenverfolgung ♦ Einsatz von Barcode-Scannern.



Differenzierte Lager- und Stellplatzverwaltung

**Einkauf/ Verkauf:**

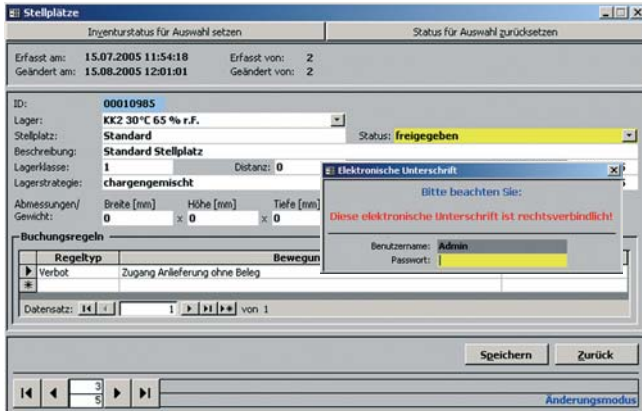
Abwicklung und Verfolgung aller kaufmännischen Vorgänge ♦ Einfache Fakturierung direkt aus dem Prüfauftrag ♦ Wiedervorlagefunktion ♦ Schnittstellen zu diversen Fibu-Programmen (FibuNet, SAP R/3 FI/CO, Navision, DATEV, u.a.).



Einfache Fakturierung von Prüfaufträgen

**GLP/ Validierung:**

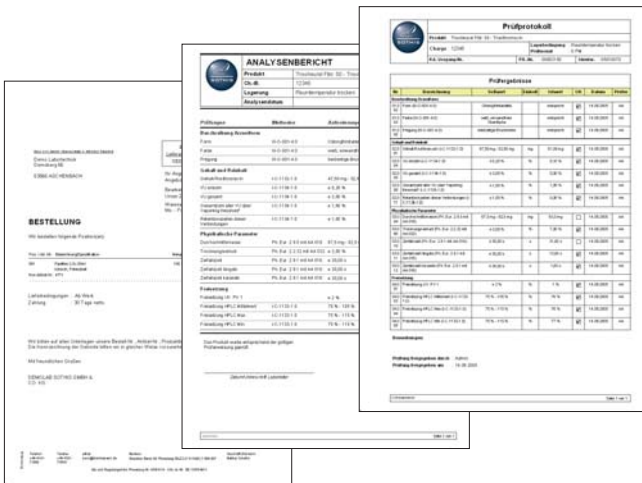
Konfigurierbarer Audit Trail ♦ Differenzierte Rechteverwaltung ♦ Konfigurierbare Electronic Signature ♦ Qualifiziertes System nach EU/ FDA-Standards.



Konfigurierbare Electronic Signature für ausgewählte Funktionen

**Reports/ Ausdrücke:**

Erstellung und Anpassung von Reports (z.B. kaufmännische Belege, Analysenzertifikate, Prüfvorschriften, etc.) mit dem komfortablen Reportgenerator von MS Access ♦ Ausdruck, Faxen und Mailen sämtlicher Reports direkt aus SOTHIS.



Frei gestaltbare Reports

**Erweiterungs-Optionen:**

DMS: Automatische Archivierung von SOTHIS-Reports in PharAO, der DMS-Lösung der GTI ♦ MIS: Ermittlung von Kennzahlen für Finanz- und Qualitäts-Controlling mit Cognos Powerplay ♦ Projekt- und Probenplanung: Belegungsplanung von Ressourcen mit Konfliktvisualisierung und -auflösung über eingebundene Planungstools (z. B. MS Project, simcron).

**Services:**

Auswahl und Einrichtung ergänzender Hard- und Software ♦ Mitarbeiterschulungen ♦ Projektbegleitung und -organisation ♦ Wartung und Support ♦ Validierungsservice nach EU/ FDA-Standards.



**Kontakt:**

Wir freuen uns darauf, Sie kennenzulernen!

GTI Gesellschaft für technische Informatik mbH  
Güterfelder Damm 69 - 71 ♦ DE-14532 Stahnsdorf  
Tel.: +49-(0)3329-60 55-0 ♦ Email: gti@gti-tech.de  
Internet : www.gti-tech.de



**SOTHIS**  
Das Life Science LIMS

