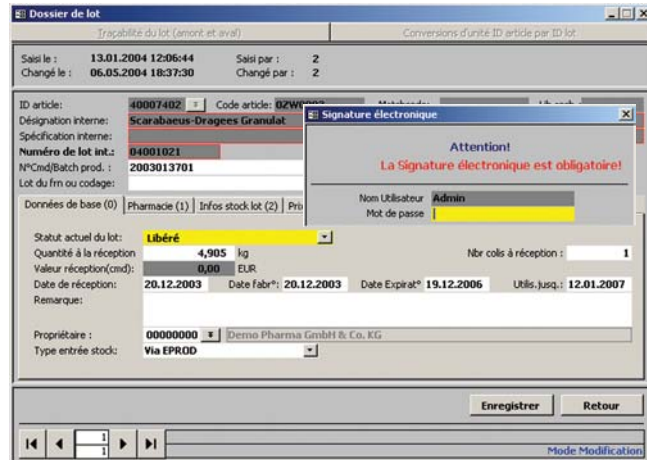


La Solution PPS dédiée à l'industrie pharmaceutique et assimilée

BPF/Validation:

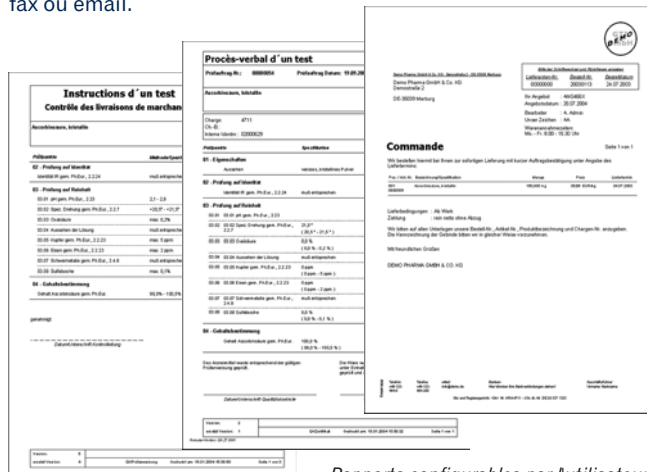
Traçabilité complète des lots ♦ Journal des modifications («audit trail») configurable ♦ Sécurité d'accès sophistiquée ♦ Signature électronique configurable ♦ Système développé et qualifié conformément aux exigences européennes et américaines.



Signature électronique configurable

Rapports/Imprimés:

Création et adaptation des rapports (bordereaux de réception, d'expédition, certificats d'analyse...etc.) à l'aide du générateur de rapports intégré MS-Access ♦ Imprimés de n'importe quelle donnée maître ou de lot (étiquettes) directement depuis Scarabaeus+ ♦ Fax et email à partir de n'importe quel logiciel de fax ou email.



Rapports configurables par utilisateur

La Solution PPS dédiée à l'industrie pharmaceutique et assimilée

Il ya d'autres modules complémentaires à Scarabaeus+!

Aide à la décision et à l'évaluation qualité (rapport annuel produit) avec la fonction MIS intégrée ♦ Interface avec notre système de gestion documentaire pharmaceutique PharAO ♦ Assistance complète et personnalisée à la mise en oeuvre: sélection, configuration, qualification du matériel, formation ♦ Services de validation CSV PHARMA en accord avec les BPF EU et FDA.



Scarabaeus +

La Solution PPS dédiée à l'industrie pharmaceutique et assimilée

Contact:

Pour plus d'information ou une présentation détaillée par l'un de nos représentants, n'hésitez pas à nous contacter!

France:
Mr. Jean-Louis Jouve
Tel. : 0603162910
Email : france@gti-tech.de

Allemagne:
GTI Gesellschaft für technische Informatik mbH
Gueterfelder Damm 69 - 71 ♦ DE-14532 Stahnsdorf
Tel.: +49-(0)3329-60 55-0 ♦ Email: gti@gti-tech.de
Internet : www.gti-scarabaeus.com



MS-Access, MS-Project et MS-Navision sont des marques déposées de Microsoft Corp., USA ♦ SAP R/3 est une marque déposée de SAP ALLEMAGNE AG & Co. ♦ DATEV est une marque déposée de Datev e.G. ♦ GTI, Scarabaeus+, PHARAO, CSV PHARMA et les logos correspondants sont des marques déposées de GTI GmbH, Allemagne.

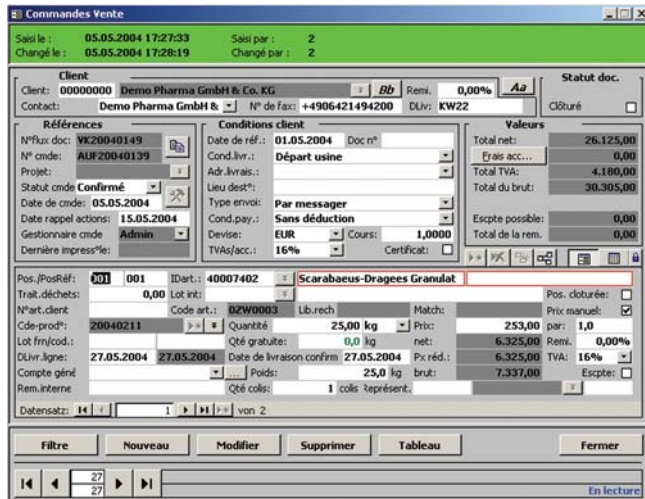
La Solution PPS dédiée à l'industrie pharmaceutique et assimilée

Les établissements pharmaceutiques et assimilés se doivent de disposer d'un Système de Planification et de gestion de Production («Production Planning and execution System» ou PPS) conforme aux Bonnes Pratiques de Fabrication (BPF). Depuis déjà plus de dix ans, Scarabaeus+ est utilisé à cet effet par des nombreuses entreprises de taille moyenne de ce secteur d'activité. Scarabaeus+ gère pour eux l'ensemble de leurs processus métiers en conformité avec la réglementation applicable. Jugez par vous-mêmes!



Achats/Ventes :

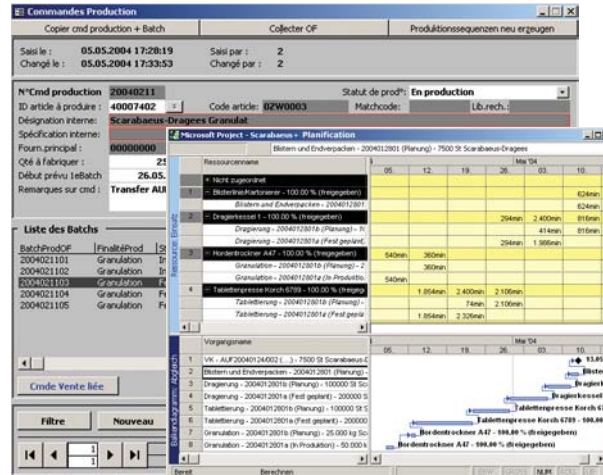
Permet le traitement et le suivi de l'ensemble des transactions commerciales ♦ Prix et remises sur mesure ♦ Gestion multi-devises ♦ Planification des ventes par produit et/ou client ♦ Interfaces avec la comptabilité financière (SAP R/3 FI/CO, MS-Navision, DATEV...).



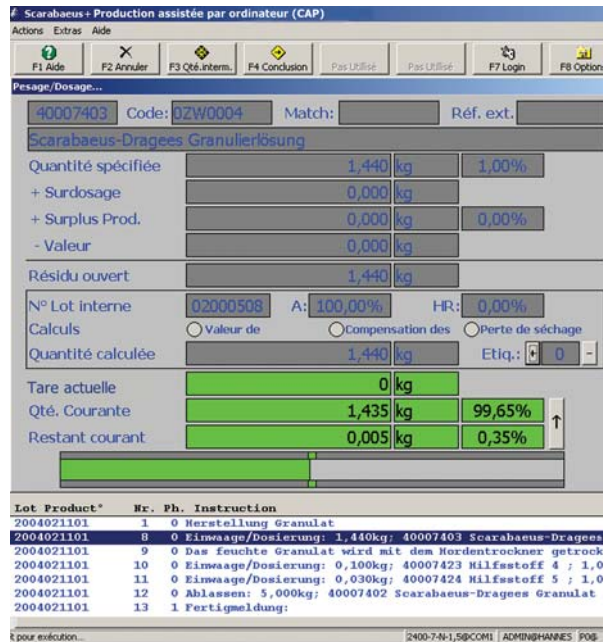
Traitement de toutes transactions commerciales

Planification de Production/Fabrication :

Gestion simple des formules, instructions de fabrication et ressources ♦ Calcul des besoins matières (MRP) (incluant les propositions d'ordres d'achat) et conversion des ordres en lots ♦ Interface avec les fonctions de planification à capacité finie de MS-Project ♦ Assistance de l'opérateur pour l'exécution des instructions de fabrication (pesée...) en conformité avec les BPF.



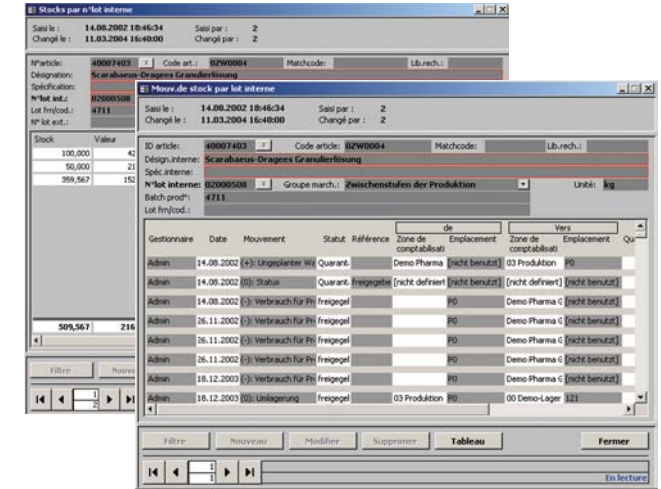
Planification des lots en utilisant MS-Project



Production assistée par ordinateur

Gestion des stocks par emplacements :

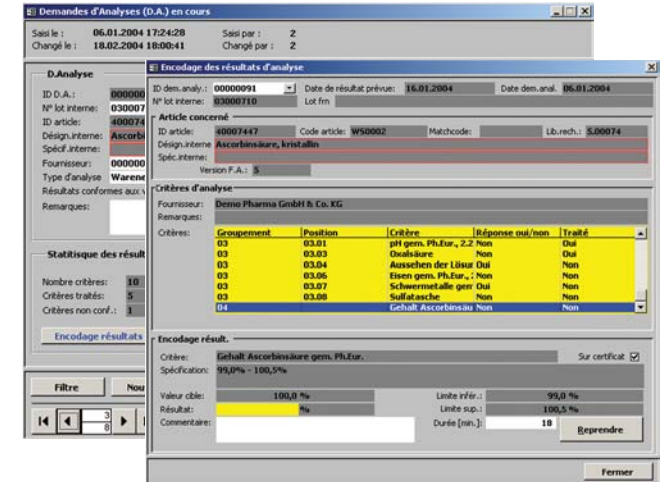
Configuration libre des magasins et emplacements de stockage ♦ Inventaires et mouvements de stock ♦ Gestion par codes à barres ♦ Valorisation détaillée.



Stock et détail des mouvements

Contrôle Qualité :

Lancement et exécution des ordres de contrôle ♦ Libération des matières premières et libération des lots, des emplacements et des ressources ♦ Maintenance et calibration des instruments de contrôle et de production ♦ Couverture de la plupart des fonctionnalités LIMS.



Gestion et traitement des ordres de contrôles

